

DETTAGLI

- Abbottonatura nascosta con automatici
- 2 automatici a vista
- 2 tasche

COLORE

- 00 Bianco
- 073 Beige
- 102 Verde militare
- 000 Nero

TESSUTO

- 100% poliestere
- 110 g / m²



TAGLIE

- XS ÷ 3XL
- Slim Fit

Le misure indicate si riferiscono alle taglie **S** per i capi femminili, **L** per i capi maschili. Per i capi a taglia unica le misure indicate sono effettive.

La casacca Anita è uno scrigno di eleganza e fascino, un punto di forza per l'immagine oltre che per il comfort. Realizzata in morbida e freschissima microfibrà di 100% poliestere, questo capo è un concentrato di innovazione grazie all'utilizzo dell'esclusivo tessuto **G-TECH PRO** con **finissaggio al grafene**. Questo materiale offre prestazioni straordinarie: è antibatterico, anti-odore, traspirante, lavabile ad alte temperature, resistente agli spruzzi di candeggina, si asciuga rapidamente, non richiede stiratura e non stinge. Oltre che per la manica corta, il modello si caratterizza per un collo a serafino incorniciato da due automatici a vista che donano il giusto punto luce, un'abbottonatura nascosta e due tasche sul fondo. I tagli presenti sul davanti e sul retro asciugano la silhouette del capo e gli conferiscono una vestibilità aderente e sinuosa. Il capo ha un aspetto moderno e sportivo e viene proposto nelle varianti: bianco, beige, verde militare e nero, ideali per saloni, SPA e studi dentistici.

COLORI DISPONIBILI



00 Bianco



073 Beige



102 Verde militare



000 Nero

TABELLE TAGLIE
E CORRISPONDENZE

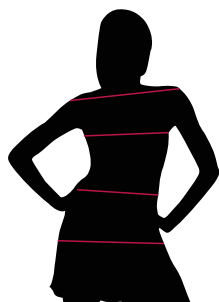


TABELLA ST-K1 SLIM FIT

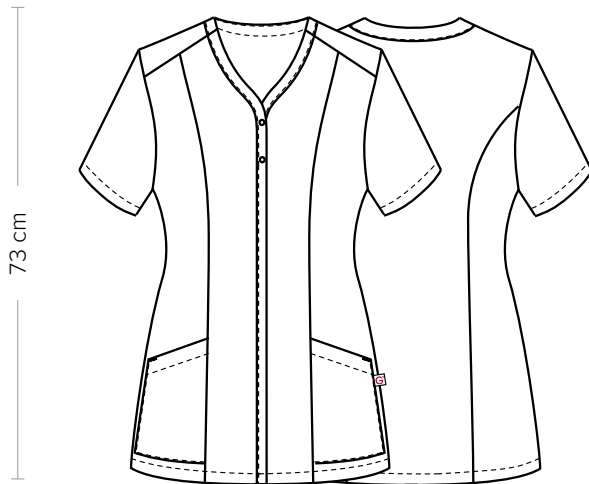
TAGLIA	XS	S	M	L	XL	XXL	3XL	4XL	5XL
1 - SPALLE									
2 - TORACE circonferenza	82-88	88-92	92-96	96-102	102-108	108-116	116-124	124-134	134-144
3 - VITA circonferenza	71-75	75-79	79-83	83-90	90-97	97-107	107-116	116-128	128-138
4 - BACINO circonferenza	92-96	96-100	100-104	104-111	111-117	117-125	125-134	134-143	143-153

GUIDA ALLE TAGLIE **1)** Prendere le misure anatomiche (corpo con abbigliamento intimo) senza stringere mantenendo ben teso il metro. **Nota:** nel caso vogliate indossare dei camici già con dell'abbigliamento sotto prendete le misure già abbigliati. **2)** Nel caso tra le misure prese vi fosse una misura a cavallo fra 2 taglie vi consigliamo di prendere quella più grande. **3)** Le misure della tabella sono espresse in centimetri.

ANITA

ITEM CODE
25P02K437

Giblor's
italian work/life specialist



DETAILS

- Concealed buttoning with press studs
- 2 visible press studs
- 2 pockets

SIZES

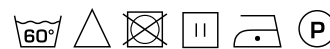
XS ÷ 3XL
Slim Fit

COLOURS

- 00 White
- 073 Beige
- 102 Military green
- 000 Black

FABRIC

100% polyester
110 g / m²



The measures indicated refer to sizes **S** for women, **L** for men. For one-size-fits-all garments, the measurements indicated are effective.

The Anita tunic is a gem of elegance and charm, a plus for both your look and your comfort. Made of soft fresh 100% polyester microfibre, this garment is a concentrate of innovation thanks to the exclusive **G-TECH PRO** fabric with **graphene finishing**. This material offers extraordinary performance: antibacterial, it maintains excellent breathability, is washable at high temperatures and tolerates splashes of bleach. Moreover, it dries quickly and is non-iron and colourfast. In addition to the short sleeves, the model is characterized by a seraph collar with two visible press studs that give the right light, a concealed buttoning and two pockets on the bottom. The cuts on the front and on the back highlight the silhouette of the garment and give it a tight and sinuous fit. The garment has a modern and sporty style and is available in the following colour options: white, beige, military green and black, ideal for salons, SPAs and dental practices.

AVAILABLE COLOURS



00 White



073 Beige

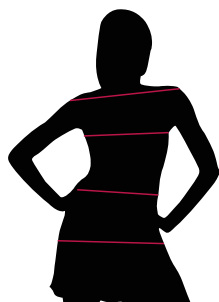


102 Military green



000 Black

SIZE TABLES
AND CORRESPONDENCES



1
2
3
4

TABLE ST-K1 SLIM FIT

SIZE	XS	S	M	L	XL	XXL	3XL	4XL	5XL
1 - SHOULDERS									
2 - CHEST circumference	82-88	88-92	92-96	96-102	102-108	108-116	116-124	124-134	134-144
3 - WAIST circumference	71-75	75-79	79-83	83-90	90-97	97-107	107-116	116-128	128-138
4 - HIPS circumference	92-96	96-100	100-104	104-111	111-117	117-125	125-134	134-143	143-153

SIZE GUIDE **1)** Take the anatomical measurements (body with underwear) without tightening, keeping the measuring tape taut. Note: in case you want to wear of the gowns already with the clothing underneath take the measurements already dressed. **2)** If there is a measure between 2 sizes between the measurements taken, we advise you to take the bigger one. **3)** The measurements in the table are expressed in centimeters.

GIBLORS.COM